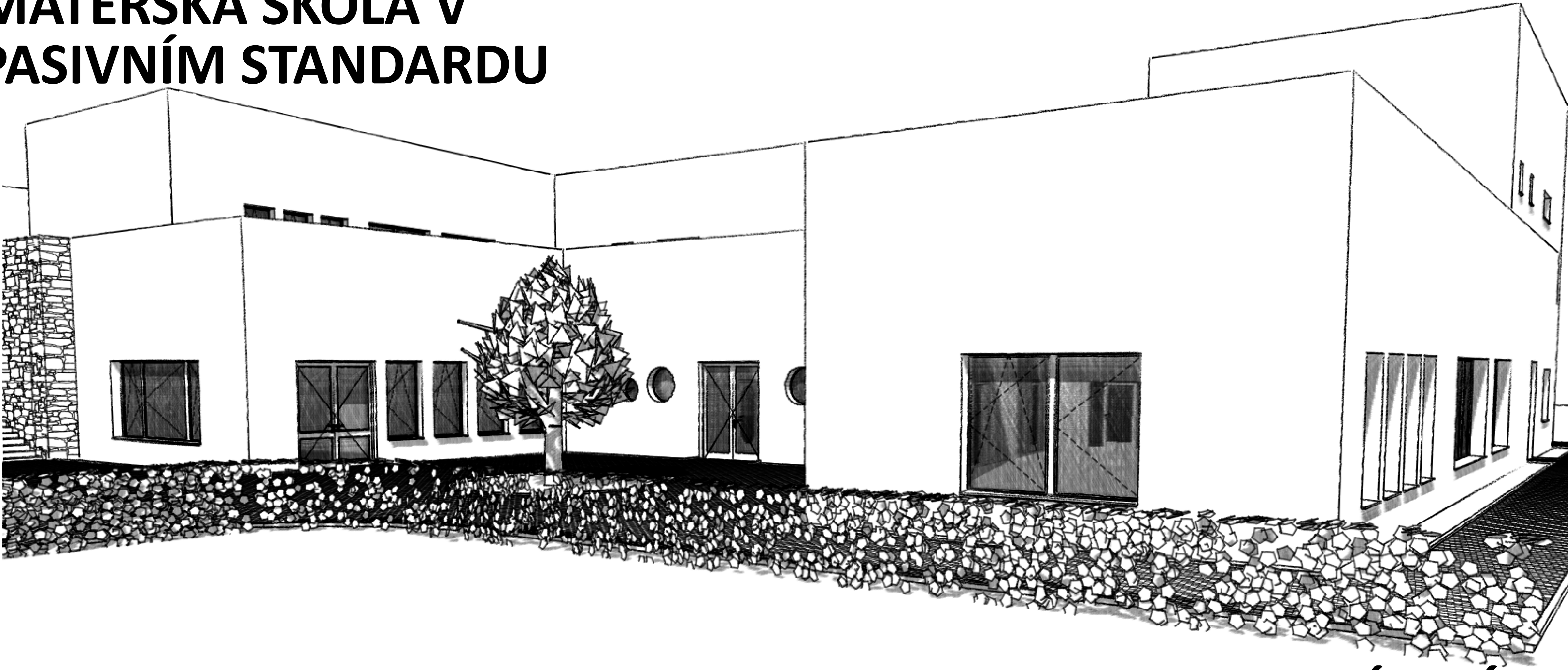
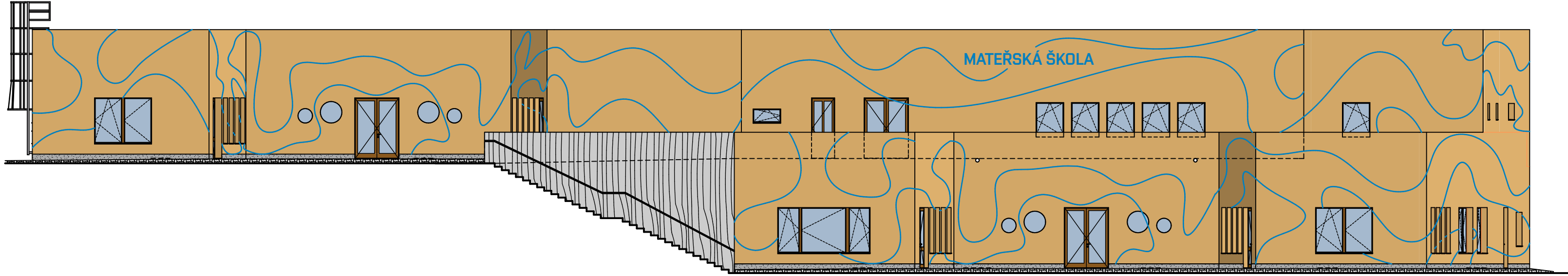


# MATEŘSKÁ ŠKOLA V PASIVNÍM STANDARDU

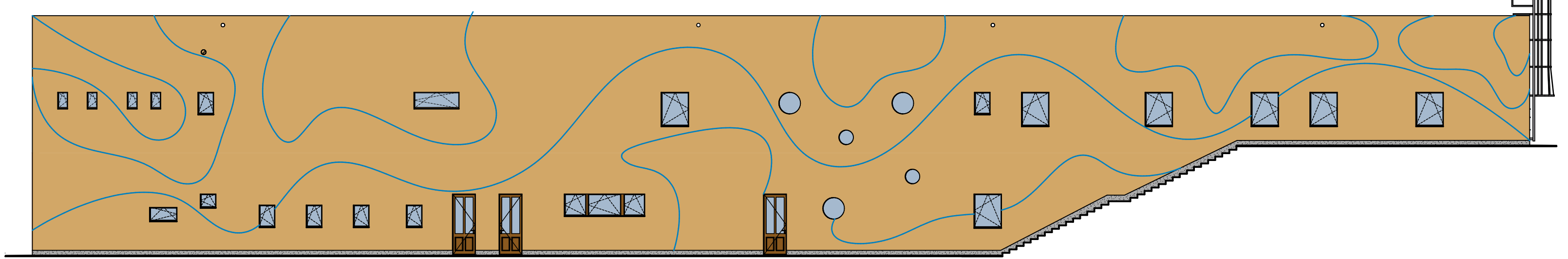


## DIPLOMOVÁ PRÁCE

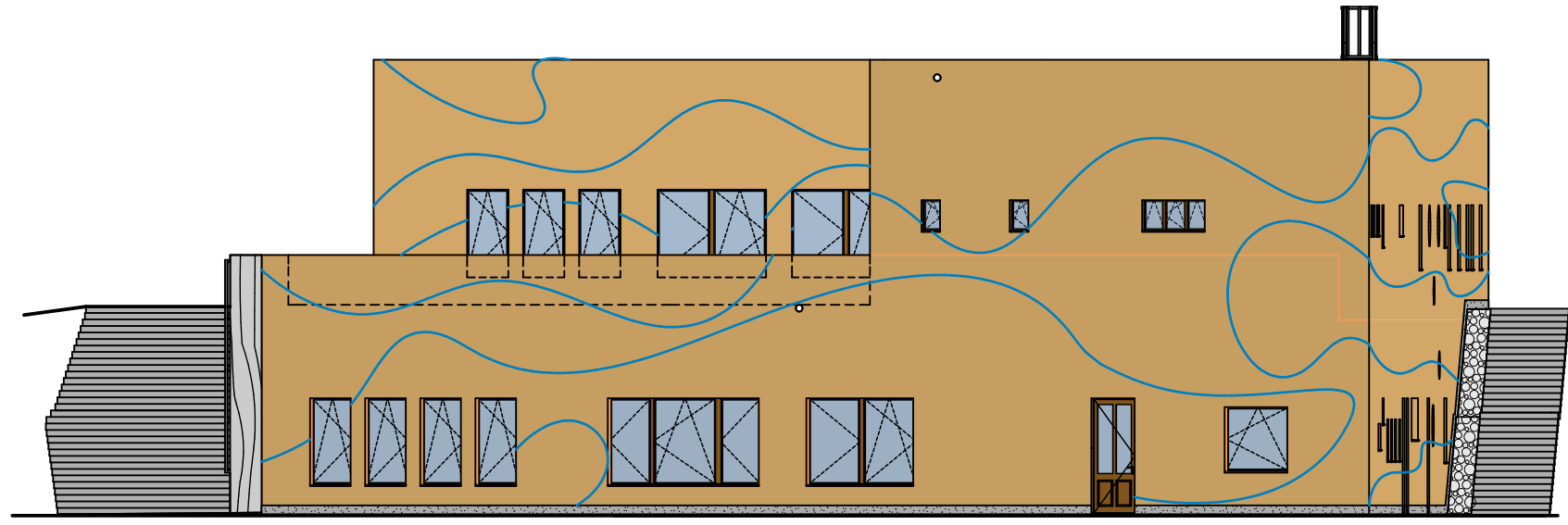
JIŽNÍ POHLED



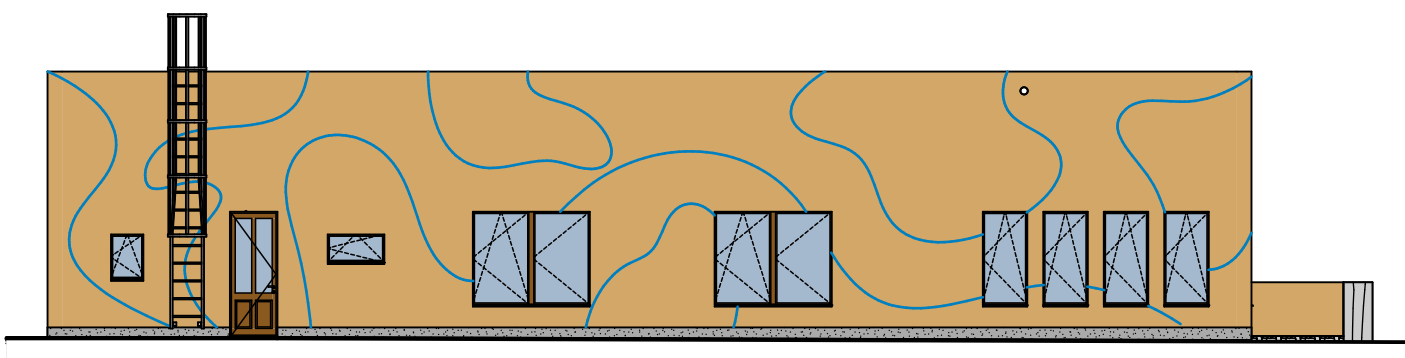
SEVERNÍ POHLED



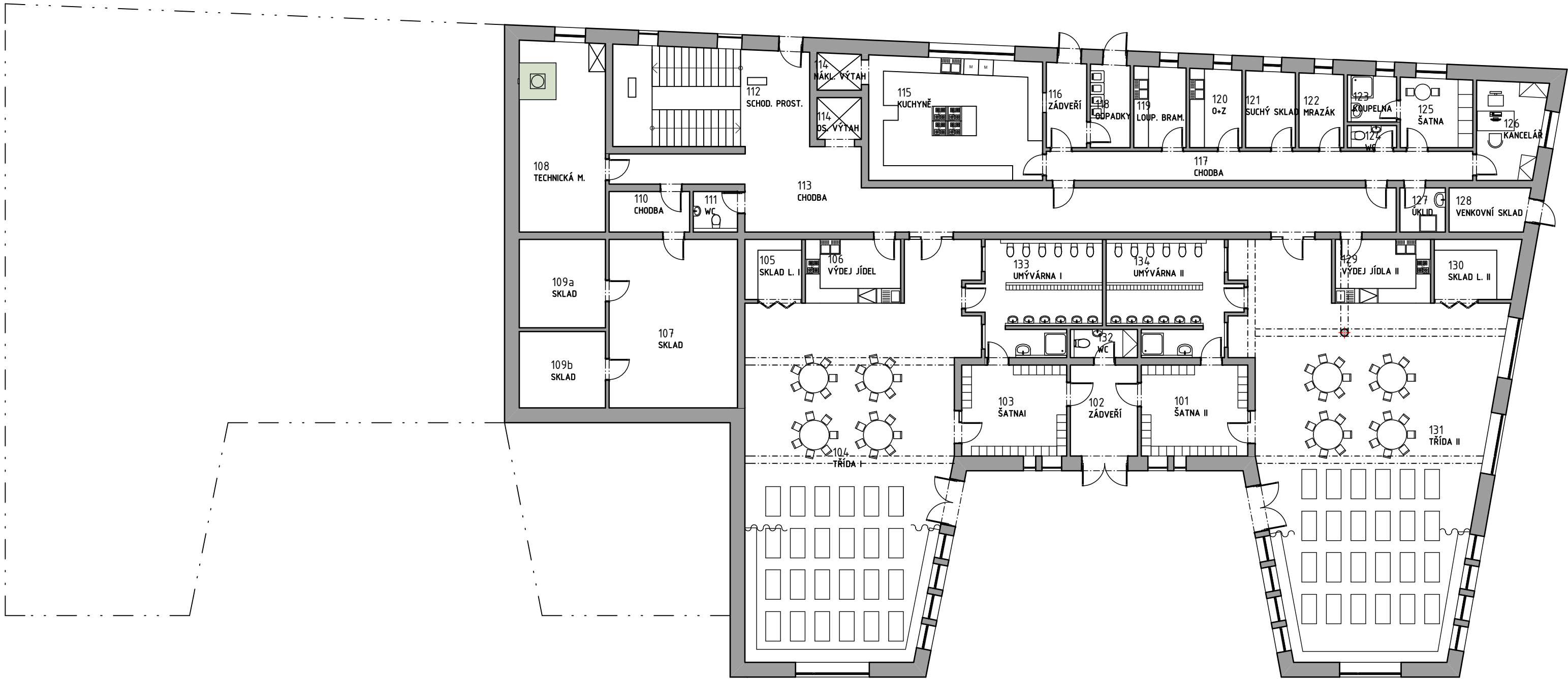
VÝCHODNÍ POHLED



ZÁPADNÍ POHLED



PŮDORYS 1.NP



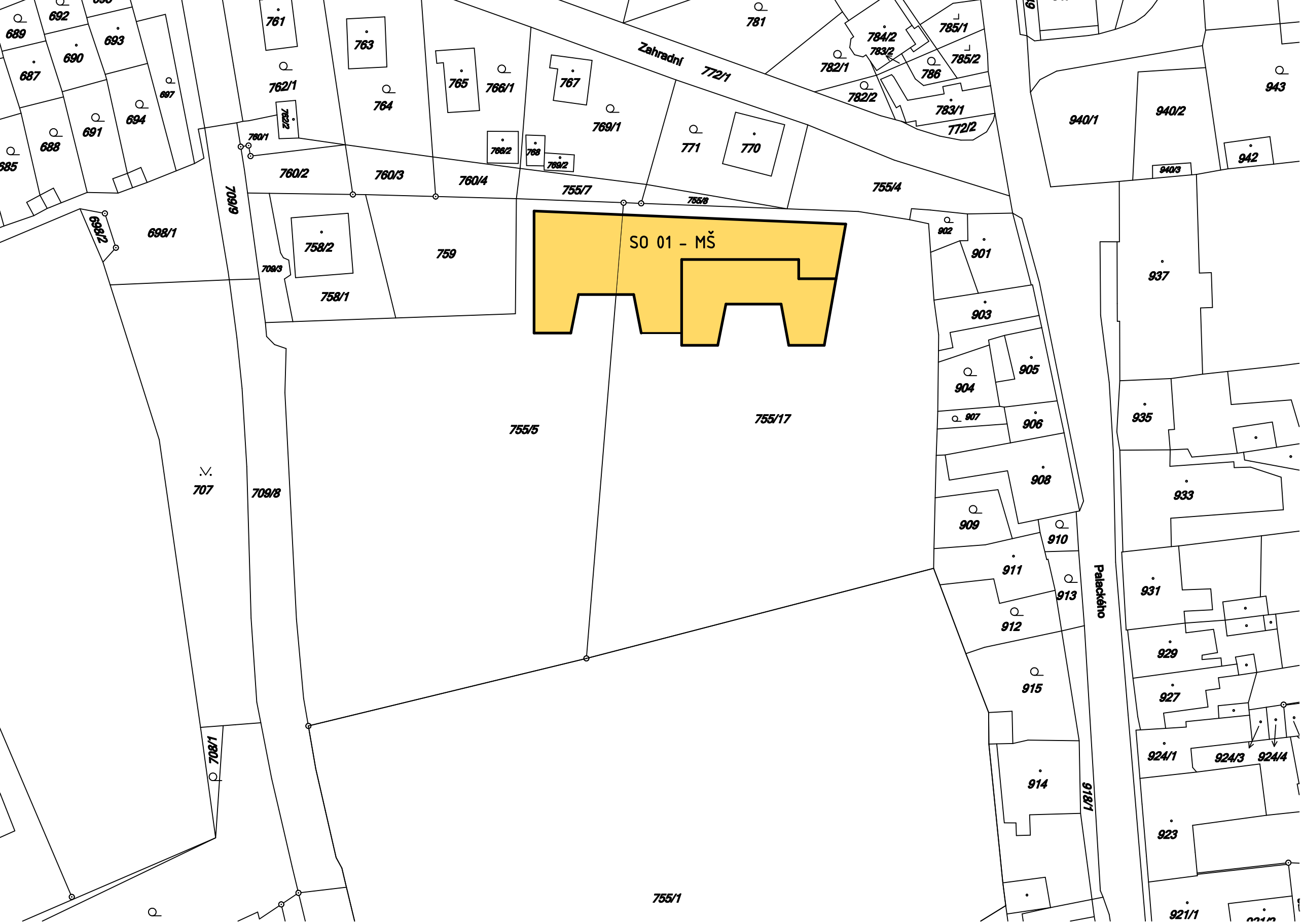
Předmětem diplomové je návrh mateřské školy v pasivním standardu ve městě Fulnek, na pozemcích p. č. 755/5 a 755/17. Vznesení požadavku na projekt MŠ vychází z vypsání architektonické soutěže městem Fulnek z roku 2014. Návrh začíná formou architektonické studie - umístěním stavby na pozemek, dispoziční řešení, konstrukční a materiálové řešení a také architektonické pojetí. Objekt MŠ je rozdělen na prostory samotné mateřské školy a jejího zázemí a na kuchyni s kapacitou 300 jídel jak pro stravování dětí, tak pro cizí strávníky (pouze výdej jídel do nosičů).

Mateřská škola je projektována na kapacitu max. 96 dětí - 4 třídy po max. 24 dětech s odpovídajícím počtem personálu. První dvě třídy jsou umístěny v 1.NP, do kterého je umožněn přístup z terénu. Toto podlaží je takto částečně zapuštěno v terénu. V 1.NP se dále nachází místnosti pro technické zázemí objektu a prostory kuchyně a potřebných skladů. Do 2.NP je možno se dopravit osobním výtahem, popř. po schodišti. Přístup do 2.NP je také umožněn z terénu, neboť objekt je zasazen do terénu. Nachází se zde další dvě třídy, kompletní zázemí pro zaměstnance a tělocvična. Do tělocvičny je také umožněn vstup široké veřejnosti, je funkčně a provozně oddělena od prostot MŠ.

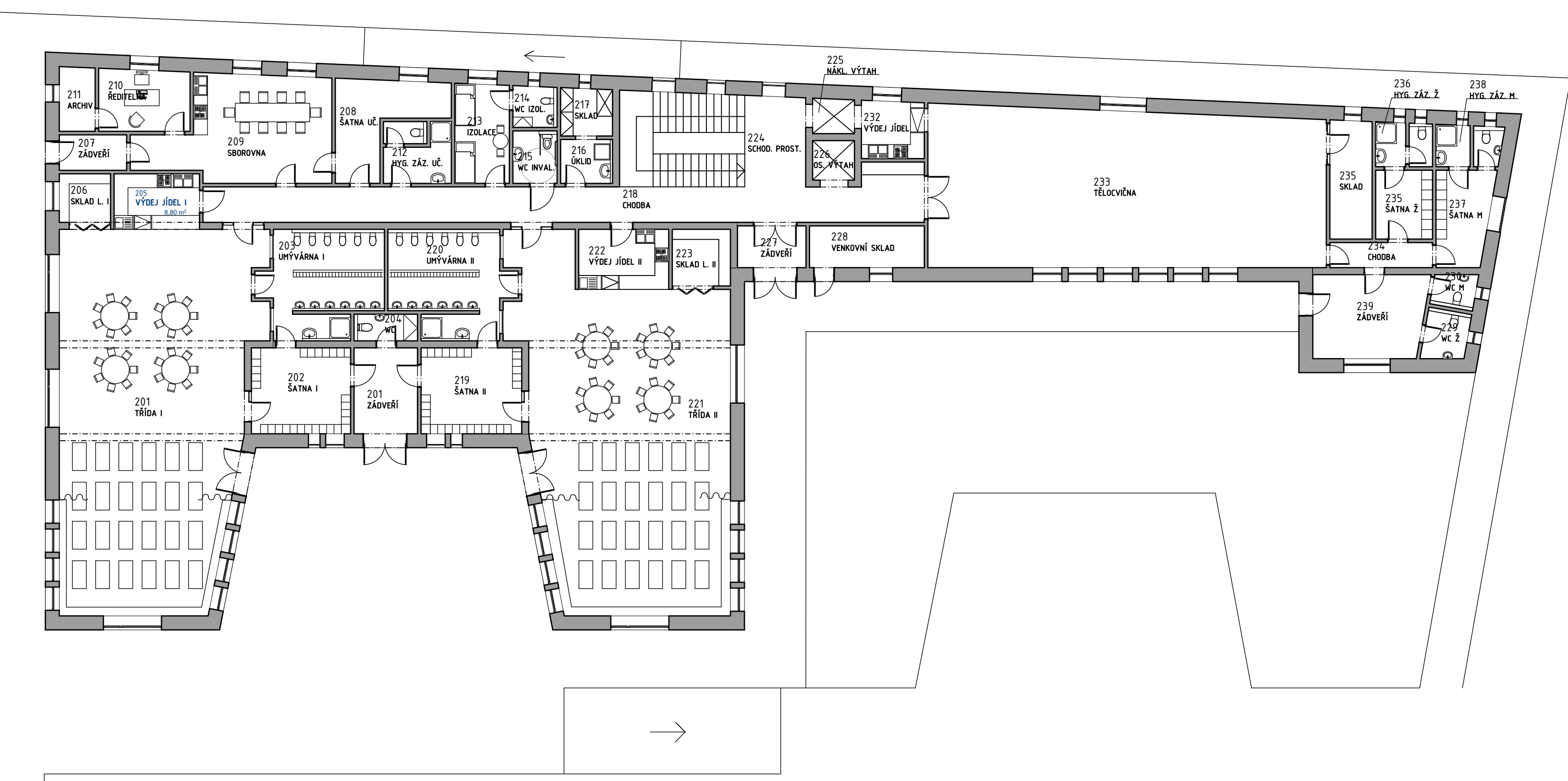
V projektu je také řešeno okolí MŠ, tj. zahrada, dětské hřiště, parkování. Pozemky, na kterých je MŠ projektována mají výměru 9115 m<sup>2</sup> a je tedy zajištěn dostatečný prostor pro zelené plochy a dětská hřiště. Dětské hřiště je koncipováno na západní stranu pozemku, je zajištěno jeho celodenní oslunění doplněné o výhled na městský zámek. Hřiště je funkčně a provozně rozděleno tak, aby na něm mohly být přítomny všechny 4 třídy. Parkovací plochy jsou navrženy dvě. Z každé parkovací plochy se lze dostat, bez nutnosti překonání výškového rozdílu, do jednotlivých tříd.

Projektovaná MŠ bude poskytovat dětem i zaměstnancům dostatek prostoru pro pohybové aktivity, experimentování a objevování, podpoří kreativitu a kooperaci, pomůže rozvíjet samostatnost a osobnost každého dítěte s možností soukromí a intimity v případě potřeby. Nabídne klidné a bezpečné prostředí pro odpočinek i klidové činnosti.

SITUACE ŠIRŠÍCH VZTAHŮ



PŮDORYS 2.NP



AUTOR: BC. TOMÁŠ ZELENKA  
VEDOUČÍ PRÁCE: DOC. ING. MILAN OSTRÝ, PH.D.  
POUŽITÝ SOFTWARE: ARCHICAD

DRUH PRÁCE: DIPLOMOVÁ PRÁCE  
TÉMA PRÁCE: MATEŘSKÁ ŠKOLA V PASIVNÍM STANDARDU  
AKADEMICKÝ ROK: 2019/2020

